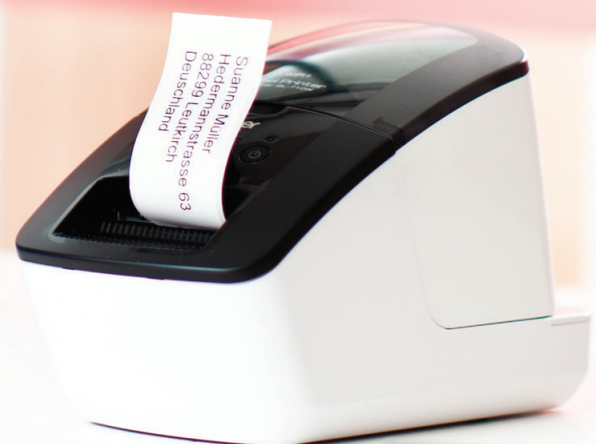


Varios usuarios pueden imprimir etiquetas a cualquier momento o en cualquier lugar, gracias a la capacidad de la red WiFi integrada en la QL-710W.



Impresión de etiquetas sin esfuerzo - para todas las aplicaciones

La QL-710W usa rollos de etiquetas Brother DK. Se suministran en un carrete que incorpora una guía para asegurar que la etiqueta está siempre instalada correctamente. De este modo no tendrás ninguno de los problemas asociados con la impresión de etiquetas en las impresoras tradicionales. Tanto si imprimes una etiqueta como varias al mismo tiempo, la QL-710W de Brother te asegura que cada etiqueta se imprimirá perfectamente.

Especificaciones técnicas

Elementos incluidos

Impresora de etiquetas profesional QL-710W
2 x rollos iniciales:
- Etiquetas de dirección estándar 29 mm x 90 mm (100 etiquetas)
- Cinta de papel continuo de 62mm (8 metros)
Cables de alimentación y USB
CD-ROM de software de diseño de etiquetas, controladores de impresión y guías del usuario
Guía de configuración rápida y tarjeta de garantía

Impresora de etiquetas QL-710W

Dimensiones	128 mm(A) x 236 mm(F) x 153 mm(A)
Peso	1,20Kg (sin rollo DK)
Panel de control de botones	4: Encendido, P-touch Editor Lite, alimentar, cortar
Cortador	Cortador automático duradero
Alimentación	Fuente de alimentación interna
Método de impresión	Impresión térmica directa
Tipo de rollo	Rollos DK (Etiquetas precortadas DK / Cinta continua DK)
Ancho rollo máx. / impresión máx	62 mm / 59 mm
Longitud de etiquetas mín. / máx	12,7 mm / 1 metro
Resolución del cabezal de impresión	300 ppp / 720 puntos
Velocidad de impresión	150 mm/seg : 93 etiquetas de dirección estándar/min (USB)
Interfaz	Red Wireless LAN IEEE 802.11b/g/n : USB 3.0 (full speed)

Software

	P-touch Editor Lite LAN	P-touch Editor 5
Fuentes soportadas / Fuentes incluidas	Todas las fuentes truetype	Todas las fuentes truetype instaladas / 17
Estilos de fuentes	4 estilos: normal, negrita, cursiva, subrayado	11 estilos: normal, negrita, cursiva, contorno, sombra, sombra clara, horizontal, envolvente, marco, texto invertido, subrayado
Numero de marcos	10	126
Formatos de imágenes soportados	BMP, JPG, JPEG, PNG, TIF, GIF, DIB, WMF, EMF, ICO	BMP, JPG, JPEG, PNG, TIF, GIF, DIB, WMF, EMF, ICO
Captura de pantalla	Sí	Sí
Impresión de múltiples líneas	Sí	Sí
Impresión de múltiples bloques	Sí	Sí
Impresión vertical	Sí	Sí
Impresión girada	Sí	Sí
Número de copias	2 - 200	2 - 9999
Impresión en espejo	Sí	Sí
Numeración secuencial	1 - 200 / A - Z / a - z	1 - 5000 / A - Z / a - z
Protocolo de códigos	No	CODE39, CODE128, UCC/EAN-128 (GS1-128), ITF(I-2/5), CODABAR (NW-7), UPC-A, UPC-E, EAN-13 (JAN13), EAN-8, ISBN-2 (EAN-13 AddOn2), ISBN-5(EAN-13 AddOn5), POSTNET, Laser Bar Code, GS1 DataBar (RSS) (Omnidirectional, Truncated, Stacked), PDF417, QR Code, Micro QR code, Data Matrix, Maxicode
Base de datos / Enlace a archivos	No	csv, txt, mdb, xls, Microsoft SQL Server Database
Soporta complementos	No	Microsoft Word / Excel / Outlook (Office 2000/2003/2007/2010)
Impresión automática de fecha y hora	No	Sí
Idiomas	Inglés / Danés / Holandés / Francés / Alemán / Italiano / Noruego / Portugués / Español / Sueco / Finlandés / Checo / Polaco / Húngaro / Croata / Búlgaro / Ruso / Turco / Japonés / Chino tradicional / Coreano / Tailandés / Vietnamita /	Inglés / Danés / Holandés / Francés / Alemán / Italiano / Noruego / Portugués / Español / Sueco / Finlandés / Checo / Polaco / Húngaro / Chino tradicional / Ruso / Turco / Japonés / Árabe / Tailandés / Vietnamita

Requisitos de sistema PC/Mac®

Sistema operativo	Windows® XP SP3 or higher, Windows Vista® Windows® 7, Windows Server® 2003, Windows Server® 2008/2008 R2 Mac OS X 10.5.8 - 10.7
Especificaciones mínimas CPU	Según lo recomendado por el sistema operativo
Espacio libre en el disco duro	100MB o más
Interfaz	USB Spec. 1.1, 2.0 or 3.0 protocol
Wireless LAN	IEEE 802.11b/g/n
Gráficos	800x600 pixels / 16 bit color mínimo de profundidad
Otros	CD-ROM/ Controladores DVD-ROM



11 estilos: normal, negrita, cursiva, contorno, sombra, sombra clara, horizontal, envolvente, marco, texto invertido, subrayado

QL-710W

brother
at your side



Impresora profesional de etiquetas con red WiFi

La red integrada WiFi convierte la QL-710W en la solución ideal para grupos de trabajo en la oficina.

www.brother.es

- Red wireless LAN IEEE 802.11 b/g/n integrada
- Imprime hasta 93 etiquetas/minuto y hasta 300 x 600 dpi
- Corte de cinta automático incorporado
- Incluye dos 2 rollos de etiquetas y software



Contacto:

brother
at your side

Brother Iberia S.L.U.
Parque Empresarial San Fernando
Avda de Castilla nº2, Edf. A
28830-San Fernando de Henares
Madrid, España





Dale a tu empresa una imagen profesional

Consigue un mayor acabado profesional y aumenta la eficiencia de la oficina a través del etiquetado. Sobres, paquetes y encargos pueden ser identificados profesionalmente usando una de las tallas de etiqueta disponibles, y pueden aun incluir el logo de tu empresa si lo desea. Dentro de la empresa, asegura que toda la documentación importante se pueda localizar rápido a través de una identificación clara de documentos, archivos, CD y DVD's.



Interfaz 802.11b/g/n WIRELESS

Comparte la QL-710W entre varios usuarios a través de la conexión a WiFi.



FACIL CAMBIO DE ROLLOS

Cada rollo se suministra en un carrete que simplemente corrige la posición de la ranura cada vez que imprima.



Interfaz USB

Fácil y rápido de instalar y usar. El cable USB se suministra como estándar con la QL-710W.



IMPRIEME ETIQUETAS DEL TAMAÑO QUE NECESITE

Crea etiquetas de 12.7mm hasta 1 metro de largo, usando el cortador automático integrado.



RESOLUCIÓN DE IMPRESIÓN DE HASTA 300 X 600 DPI

Produce fácil lectura de etiquetas con textos nítidos y gráficos de alta calidad.

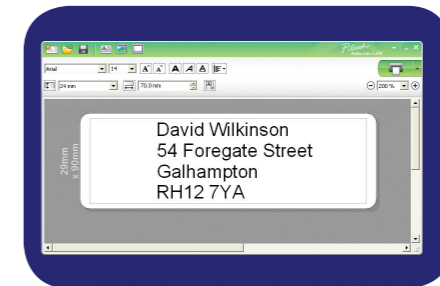


HASTA 93 ETIQUETAS/MINUTO

Si se imprime una o varias etiquetas a la vez, la QL-710W las tendrá listas en tan solo unos segundos.

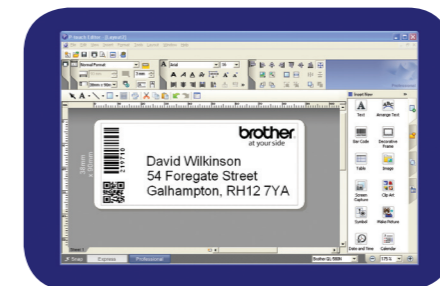
Red WiFi profesional integrada

Usando la red WiFi con la rotuladora de etiquetas ofrece muchas más flexibilidad que una solución cableada. Varios usuarios pueden ahora conectarse a una rotuladora, para que todos puedan beneficiarse mediante la producción de impresión de etiquetas y etiquetas personalizadas siempre que lo desee, y las etiquetas se pueden colocar dónde sea necesario. Cualquiera que sean tus necesidades, la QL-710W es la rotuladora ideal para tu lugar de trabajo.



P-touch Editor Lite LAN

Este diseño de software de etiquetas en red es fácil de configurar y usar. Simplemente copia el documento para compartir el dispositivo de red para todos los usuarios que tienen acceso, y cuándo se ejecuta, encontrará automáticamente la QL-710W en red y lugar de acceso directo en el PC. Ningún controlador de impresora se necesita instalar en cada PC.



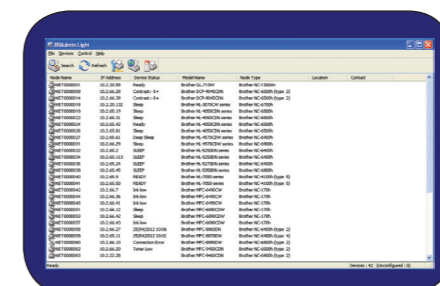
P-touch Editor 5

Este diseño de software de etiquetas profesional ofrece integración con Microsoft Word, Excel and Outlook por eso se puede imprimir directamente desde estas aplicaciones. Señala simplemente la dirección, texto o información que desee, después haga clic en el icono "P-touch" de la barra de herramientas para imprimir inmediatamente la etiqueta.



Brother iPrint & Label

Con la aplicación gratuita de Brother iPrint & Label, le permite ahora de forma fácil y rápida crear e imprimir etiquetas directamente desde su dispositivo iOS o Android de su QL-710W de Brother. Disponible en el app store de su dispositivo.



BR Admin Light

Usado normalmente por administradores de red para configurar las impresoras de tinta y laser, este software poderoso puede ahora también ser usado para configurar e instalar la QL-710W en su red corporativa, haciendo una solución para todos los productos en red.



Etiquetas de papel precortadas



Continua Etiqueta de cinta

