

## Verbrauchsmaterial

### Optimale Lösungen für den Hochleistungsdruck



Innobella™-Tinten und -Fotopapiere wurden speziell für die Verwendung auf Ihrem Brother-Tintenstrahl-Multifunktionsdrucker entwickelt.

#### Sattere Farben

Innobella™-Tinten und -Papiere erweitern den Farbwiedergabebereich und die Farben im roten, magentafarbenen und grünen Bereich. Das Ergebnis: naturgetreue Druckergebnisse

#### Erinnerungen, die nicht verblassen

Innobella™-Tinten und -Papiere sind licht- und ozonunempfindlich und farbbeständig. Das Ergebnis: nicht verblassende, qualitative hochstehende, langlebige Druckergebnisse.

#### Supplies

LC-123



600 Seiten\*  
600 Seiten\*

LC-125XL



1'200 Seiten\*

LC-129XL



2'400 Seiten\*

Kompatibel mit:  
MFC-J6520DW / MFC-J6720DW / MFC-J6920DW



\*Die ungefähre Patronenreichweite wird in Übereinstimmung mit ISO/IEC 24711 angegeben.

## Umwelt



Produkte, die mit einem Blauen Engel versehen sind, wurden nach strengen nationalen und internationalen Standards zugelassen, die ursprünglich vor mehr als 30 Jahren in Deutschland festgelegt wurden. Die Kriterien für eine Auszeichnung mit dem Blauen Engel – dem weltweit führenden Umweltstandard – sind streng, aber wir streben danach, diese Auszeichnung für alle unsere Produkte zu erhalten.



Der Schwan ist das offizielle Umweltlabel für die nordischen Regionen. Der Schwan wird von einer von der Regierung beauftragten, nicht gewinnorientierten Interessensgemeinschaft vergeben. Es gibt eine Vielzahl an Produkten und Dienstleistungen, die mit dem Schwan ausgezeichnet wurden. Insgesamt verfügen Produkte aus rund 65 verschiedenen Produktgruppen – von Waschmitteln über Möbel bis hin zu Hotels – über dieses Label. Damit ist der Schwan das weltweit führende Ökolabel.



Brother unterhält eine ständige Partnerschaft mit Cool Earth. Wir tragen dazu bei, Teile der Region Ashaninka im peruanischen Amazonasgebiet zu schützen. Dank unserem Sponsoring können bereits mehr als eine Million Bäume erhalten und die Lebensräume von bedrohten Tierarten bewahrt werden.



Brother Earth beschreibt unsere positive Haltung und unser Engagement für unsere Gesellschaft und unseren Planeten. Wir möchten dazu beitragen, eine Gesellschaft aufzubauen, in der nachhaltige Entwicklungen erreicht werden können. Wir von Brother übernehmen Verantwortung, handeln respektvoll und versuchen mit allem, was wir tun, Positives zu bewirken – vom Produktdesign und der Produktentwicklung bis hin zu Ökopartnerschaften und Umweltkampagnen.

## Technische Spezifikationen



MFC-Spezifikation	MFC-J6520DW	MFC-J6720DW	MFC-J6920DW
<b>Funktionen</b>	Drucken, Scannen, Kopieren, Faxen	Drucken, Scannen, Kopieren, Faxen	Drucken, Scannen, Kopieren, Faxen
<b>Drucken</b>			
Geschwindigkeit Mono/Farbe	35/27ppm	35/27ppm	35/27ppm
Geschwindigkeit Mono/Farbe (vergleichbar mit Laser)*	22/20ipm	22/20ipm	22/20ipm
Auflösung (vertikal x horizontal)	Bis zu 6'000 x 1'200 dpi	Bis zu 6'000 x 1'200 dpi	Bis zu 6'000 x 1'200 dpi
Duplexdruck	Ja	Ja	Ja
<b>Scannen</b>			
Duplexscannen	Nein	Nein	Ja
Auflösung	Bis zu 2'400 dpi	Bis zu 2'400 dpi	Bis zu 2'400 dpi
<b>Kopieren</b>			
Geschwindigkeit Mono/Farbe** ab ADF	12/9ipm	12/9ipm	12/9ipm
<b>Faxen</b>			
Modem	33,600bps Super G3	33,600bps Super G3	33,600bps Super G3
Kurzwahlspeicher	100 Speicherplätze	100 Speicherplätze	100 Speicherplätze
Faxweiterleitung	Ja	Ja	Ja
PC-Fax (Empfang nur für Windows®)	Ja, senden und empfangen	Ja, senden und empfangen	Ja, senden und empfangen
<b>Papierhandling</b>			
Automatischer Dokumenteneinzug (ADF)	35 Blatt	35 Blatt	35 Blatt
Papierschicht Standard	250 Blatt	250 Blatt	250 Blatt
Papierschicht unten	Nein	250 Blatt	250 Blatt
Einzelblatteinzug auf der Rückseite	Bis A3	Bis A3	Bis A3
<b>Weitere Funktionen</b>			
Konnektivität	USB, Ethernet, Wi-Fi, Wi-Fi Direct™	USB, Ethernet, Wi-Fi, Wi-Fi Direct™	USB, Ethernet, Wi-Fi, Wi-Fi Direct™, NFC
Direktes Drucken und Scannen	PictBridge, USB-Flashspeicher, Speicherkarten	PictBridge, USB-Flashspeicher, Speicherkarten	PictBridge, USB-Flashspeicher, Speicherkarten
Display	6.8cm LCD Touchscreen	6.8cm LCD Touchscreen	9.3cm LCD Touchscreen
NFC	Nein	Nein	Ja

\*ISO/IEC 24734

\*\*ESAT ISO/IEC 24735

Kontakt:

**brother**  
at your side

**Brother (Schweiz) AG,**  
Täferstrasse 30, Postfach 5108, 5405 Baden 5 Dättwil  
Tel: 0844 484 111, Fax: 0844 484 222  
info@brother.ch,  
Internet: www.brother.ch

Alle Spezifikationen sind zum Druckzeitpunkt korrekt. Brother ist eine eingetragene Marke von Brother Industries Ltd. Markenproduktnamen sind eingetragene Marken oder Handelsmarken der jeweiligen Firmen.

**brother**  
at your side



PRODUKTIVE LÖSUNGEN  
FÜR IHR UNTERNEHMEN

DER **PRINT 3.0**-VORTEIL





WIR STELLEN VOR

## PRODUKTIVE LÖSUNGEN FÜR IHR UNTERNEHMEN

Mit Print 3.0 können Sie mehr als nur drucken. Print 3.0 bietet intelligente Geräte mit Cloud-Zugriff, die Ihre Arbeitsweise ändern. Die Print 3.0-Geräte helfen Ihrem Team, schneller, effizienter und abgestimmter zu arbeiten, indem sie die richtigen Informationen zum richtigen Zeitpunkt an den richtigen Ort bringen.

### DER PRINT 3.0.-VORTEIL



#### Mobil

Mobilität ist im heutigen Geschäftsleben zentral. Dank unseren mobilen Druck- und Scanlösungen können Ihre Mitarbeiter drucken und scannen wann und wo immer sie wollen. Unsere App für mobiles Drucken und Scannen funktioniert auf verschiedenen Plattformen wie Apple, Microsoft und Android, und dank NFC\* (Nahfeldkommunikation) können Sie schneller als je zuvor drucken, indem Sie Ihr Gerät einfach an den NFC-Leser halten.



#### Smart

Dank Print 3.0 ist die Zusammenarbeit im Team schnell und einfach. Scannen Sie direkt auf verschiedene Cloud-Dienste wie Dropbox und Evernote und digitalisieren Sie Papierdokumente in Sekundenschnelle, um sie in diversen Formaten, darunter pdf, pptx und docx mit Ihrem Team zu teilen.

#### Wichtigste Fakten

- Druckgeschwindigkeiten von 22ipm in Schwarz/Weiss und 20 ipm in Farbe
- Drucken, Scannen, Kopieren und Faxen bis A3
- Automatischer Dokumenteneinzug für 35 Blatt
- LCD-Touchscreen bis 9.3 cm
- Wi-Fi- & Ethernet-Netzwerk
- App für mobiles Drucken und Scannen
- Tintenpatronen für 2'400 Seiten in Schwarz/Weiss und 1'200 Seiten in Farbe
- Papierkapazitäten von bis zu 500 Blatt
- NFC

\* nur MFC-J6920DW

## A3

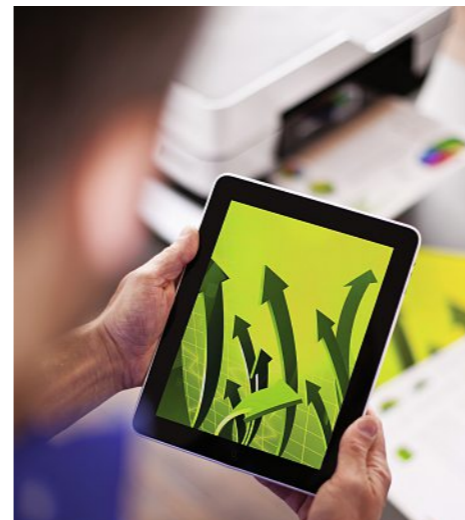
#### Auffällig

Sorgen Sie mit qualitativ hochwertigen Duplexdrucken bis zu einer Grösse von DIN A3 dafür, dass Ihr Geschäft die Aufmerksamkeit erhält, die es verdient. Mit dem A3-Scanner können Sie auch grosse Dokumente erfassen und schnell und einfach Kopien von doppelseitigen A4-Dokumenten erstellen.



#### Zeitsparend

Unsere Geräte enthalten diverse Produktivitätslösungen, die Ihrem Geschäft zu noch mehr Effizienz verhelfen. Die superschnellen Druck- und Scangeschwindigkeiten und der automatische Dokumenteneinzug helfen Ihnen dabei, wichtige Informationen schnell und einfach zu digitalisieren und mit Ihren Kollegen zu teilen.



#### Kostensparend

Unsere Geräte arbeiten mit XL-Tintenpatronen mit einer Kapazität von bis zu 2'400 Seiten in Schwarz/Weiss und 1'200 Seiten in Farbe und bieten eine Reihe von kostensparenden Funktionen wie Duplexdruck und Tintensparmodus, mit dem Sie Ihren Tintenverbrauch erheblich reduzieren können.



#### Der Brother-Vorteil

Die Apps und Lösungen von Brother: Die intelligentere Art, Ihre papierbasierten Inhalte zu verwalten.

#### Scan to Office

Eine intelligente Funktion, die es Ihnen erlaubt, ein Papierdokument zu scannen und in eine Microsoft Office-Datei mit editierbarem Text und Bildern umzuwandeln.

#### Scan to Email

Scannen Sie vom Touchscreen aus ganz einfach ein Dokument direkt an eine E-Mail-Adresse.

#### Outline Copy

Mit dieser Funktion können Sie einen roten Kreis um den benötigten Inhalt machen, und das Gerät kopiert nur den ausgewählten Bereich und spart so kostbare Tinte.

#### Outline Scan

Damit können Sie einen roten Kreis um den benötigten Inhalt machen, und das Gerät scannt nur den ausgewählten Bereich in Sekundenschnelle.

### FINDEN SIE DAS PASSENDE GERÄT FÜR IHR UNTERNEHMEN:



#### MFC-J6520DW

Business A3 Inkjet All-in-One mit Fax, Duplexdruck und kabelgebundenem/drahtlosem Netzwerk

- Drucken, scannen, kopieren und faxen in A3
- A3-Duplexdruck
- 22ipm schwarz/weiss und 20ipm farbig (vergleichbar mit Laserdruck)
- 6,8cm LCD-Touchscreen
- 35 Blatt automatischer Dokumenteneinzug
- 250 Blatt Papierkapazität
- Papiereinzug auf der Rückseite für gelegentliche Drucke bis A3
- Netzwerk- & Wi-Fi-Konnektivität
- App für mobiles Drucken und Scannen
- AirPrint & Google Cloud Print™

#### MFC-J6720DW

Business A3 Inkjet All-in-One mit Fax, Duplexdruck, hoher Papierkapazität und kabelgebundenem/drahtlosem Netzwerk

- Drucken, scannen, kopieren und faxen in A3
- A3-Duplexdruck
- 22ipm schwarz/weiss und 20ipm farbig (vergleichbar mit Laserdruck)
- 6,8cm LCD-Touchscreen
- 35 Blatt automatischer Dokumenteneinzug
- 250 Blatt Papierschacht
- Zusätzlicher unterer Papierschacht für 250 Blatt
- Papiereinzug auf der Rückseite für gelegentliche Drucke bis A3
- Netzwerk- & Wi-Fi-Konnektivität
- App für mobiles Drucken und Scannen
- AirPrint & Google Cloud Print™



#### MFC-J6920DW

Business A3 Inkjet All-in-One mit Fax, A3 Vollduplex und kabelgebundenem/drahtlosem Netzwerk

- Drucken, scannen, kopieren und faxen in A3
- A3-Duplexdruck
- 35 Blatt automatischer Duplexdokumenteneinzug
- 22ipm schwarz/weiss und 20ipm farbig (vergleichbar mit Laserdruck)
- 9,3cm LCD-Touchscreen
- 250 Blatt Papierschacht
- Zusätzlicher unterer Papierschacht für 250 Blatt
- Papiereinzug auf der Rückseite für gelegentliche Drucke bis A3
- Netzwerk- & Wi-Fi-Konnektivität
- App für mobiles Drucken und Scannen
- NFC
- AirPrint & Google Cloud Print™

