

Professionell serie med etikettskrivare

QL-800 / QL-810Wc /
QL-820NWBc

brother.se



Sis SEOFOR
M. Julien Durand
22c Avenue de la
35100 Rennes
FRANCE

QL-800 serien professionella etikettskrivare erbjuder mångsidighet på kontoret men också i detaljhandeln, inom livsmedelsindustrin, posthantering, fastighetsförvaltning och andra branscher.

Skapa etiketter i svart och rött* och skriv ut upp till 1 meter i längd, med PC, Mac, iOS eller Android enheter. Flera trådbundna och trådlösa anslutningsmöjligheter finns tillgängliga samt möjligheten att skriva ut etiketter som är sparade i etikettskrivarens minne. Detta sker via kontrollpanelen i den inbyggda LCD-displayen på QL-820NWbC eller via externa enheter som är anslutna till etikettskrivaren.

För utvecklare och systemvetare som vill integrera etikettutskriften som en del av deras lösningar, erbjuder SDK-kits för Windows, iOS och Android ett enkelt sätt att lägga till stöd för Brother QL-800 serien etikettskrivare.



Sammanfattning av funktioner



	QL-800	QL-810Wc	QL-820NWbC
Snabba utskriftshastigheter – antal etiketter per minut	93	110	110
Skriv ut etiketter i både svart och rött*	●	●	●
Avancerad etikettdesign programvara för PC/Mac (P-touch Editor 5.4)	●	●	●
Inbyggd etikettdesign-programvara för PC/Mac, kräver inte programvara eller installation av drivrutiner (P-touch Editor Lite)	●	●	●
USB-anslutning	●	●	●
Wi-Fi med stöd för AirPrint		●	●
Trådbundet Ethernet			●
Bluetooth för enkel anslutning till iOS- och Android enheter			●
Fristående utskriften av etiketter som är sparade i skrivarens minne			●
Li-ion batteri (tillval) som alternativ strömkälla		●	●
SDK-kits tillgängliga för Microsoft Windows**, iOS- och Android enheter för att lägga till etikettutskriften till dina egna systemlösningar	●	●	●

* Utskrifter i svart och rött gäller endast med DK-22251, fortlöpande rulle.

** QL-800 stödjer endast Microsoft Windows SDK.



QL
etikettskrivare

Mångsidiga märkningsmöjligheter



Med de snabbaste utskriftshastigheterna och bästa anslutningsmöjligheterna i sin klass, är QL-800 serien etikettskrivare en idealisk lösning för olika verksamheter.



**Skriv ut i svart och rött*,
utan bläck**

Uppmärksamma viktig information genom att inkludera både svart och rött på dina etiketter - idealiskt för att markera bäst-före-datum, allergener och annan kritisk information.



**Skapa de etiketter
du behöver**

Etiketter finns i olika storlekar, från traditionella stansade etiketter till kontinuerliga rullar som låter den inbyggda kniven skära av din etikett till den exakta längd som behövs (upp till en meter). Etiketter finns i standardvitt, ljusgula rullar och även stänkskyddade filmetiketter



**Brett utbud av
anslutningsmöjligheter**

Alla modellerna i serien kan enkelt anslutas till datorer via USB-anslutning. QL-810Wc har dessutom Wi-Fi anslutning, medan flaggskeppsmodellen QL-820NWbc även har Ethernet- och Bluetooth-anslutning.



**Skriv ut från datorer
och mobila enheter eller
fristående utskrifter**

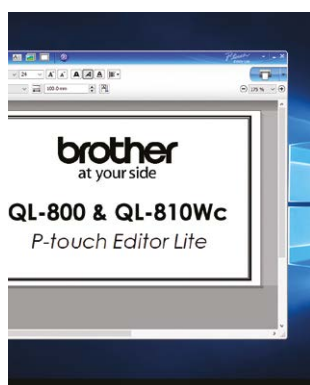
Alla modeller är PC/Mac kompatibla; QL-810Wc och QL-820NWbc kan anslutas till smartphones och surfplattor via inbyggda trådlösa anslutningar. Du kan, i tillägg, välja och sedan skriva ut etiketter som är sparade i QL-820NWbc:s minne, via den stora LCD-displayen och integrerade kontrollpanelen.

* Utskrifter i svart och rött gäller endast med DK-22251, fortlöpande rulle.

Mjukvarulösningar



Med appar för etikettdesign, för datorer och mobila enheter och SDK-kits för att integrera QL-800 serien i dina egna applikationer, kan du välja det bästa alternativet för dina behov av etikettutskrift.



P-touch Editor Lite* / P-touch Editor Lite LAN*

Den inbyggda etikettdesign-programvaran i QL-800 och QL-810Wc är enkel att använda och du behöver inte installera programvara eller drivrutiner. Anslut helt enkelt till PC/Mac via USB och kör programvaran från drivrutinen som visas. Lägg till bilder, ramar och andra egna teckensnitt på din etikett och skriv ut! En version för nätverksanslutna modeller är också tillgänglig - kör programvaran för att tillåta att flera datorer på ett kontor kan skriva ut etiketter till en enda skrivare. Ingen installation behövs.

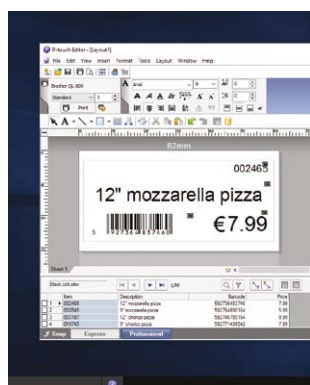


Brother iPrint & Label app för iOS- och Android smartphones/surfplattor



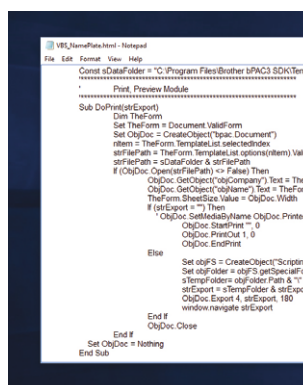
Skriv ut etiketter från QL-810Wc och QL-820NWbc via den kostnadsfria iPrint&Label appen. Anslut via Wi-Fi eller Bluetooth (på QL-820NWbc) och välj en av de färdiga mallarna eller skapa din etikett snabbt, från början. Urvalet av lättillgängliga mallar är perfekta för besökshantering, märkning av dokument och skyltning på kontoret.

Denna kostnadsfria app finns tillgänglig i din app store i din mobila enhet. Sök efter "Brother iPrint&Label".



P-touch Editor med Microsoft Office tillägg

Skapa professionella etiketter som inkluderar bilder och logotyper, streckkoder och ramar. Länka till data i Excel eller .csv-filer, för att skriva ut etiketter snabbt och effektivt. Med Microsoft Office-tillägget kan du markera, klicka och skriva ut direkt från Word, Excel eller Outlook.



Software Development Kits för Windows, iOS och Android

Systemvetare och programvaruutvecklare kan nu dra nytta av en mängd olika Brother SDK-kits som ger möjlighet till enkel integration av etikettutskrift direkt i deras egna appar och programvara. För mer information besök <http://www.brother.eu/developer>

* Endast svart utskrift. Använd P-touch Editor för svart och röd utskrift.

Avancerade funktioner



QL-820NWBc med funktion för fristående utskrifter och fjärruppdatering av mallar via FTP ger möjlighet till etikettutskrifter direkt från kontrollpanelen. I tillägg erbjuds avancerade anslutningsmöjligheter med kompatibilitet för alla typer av enheter.



Fristående etikettutskrifter

QL-820NWBc har en stor minnesbank för att kunna spara etikettmallar som har skapats i P-touch Editor. Etikettmallar kan laddas upp till etikettskrivarens minne som kan nås via den integrerade kontrollpanelen och bakgrundsbelysta LCD-displayen. Idealisk för att skriva ut framtida datum/klockslag på etiketter för livsmedelsindustrin och detaljhandeln.



AirPrint* och Bluetooth-anslutning med MFi (Made for iPod/iPhone/iPad) kompatibilitet

Både QL-810Wc och QL-820NWBc stödjer Apple AirPrint* för utskrift från kompatibla appar på iOS -enheter och Mac. QL-820NWBc erbjuder dessutom Bluetooth-anslutning för enkelt kunna ansluta iOS- och Android enheter till etikettskrivaren.



Fjärruppdatering av mallar via FTP

Om QL-820NWBc distribueras på flera ställen, brukar det normalt vara tidskrävande att uppdatera mallarna i alla etikettskrivarna, men skrivaren kan automatiskt anslutas, via en FTP, till en fjärrserver och om nya mallar finns tillgängliga så uppdateras dom automatiskt. Detta hjälper företag att spara tid och pengar och säkerställer kontinuerlig drift på alla platser; allt detta direkt från etikettskrivaren via internet, utan behov av PC-anslutning.

* iOS och MacOS stödjer endast svart utskrift när du använder standard AirPrint funktionen, men utskrift i rött finns tillgängligt med iOS-enheter när du använder AirPrint med appar som utvecklats med Brother SDK-kits.



Kontor

Det finns många användningsområden för etiketter på kontoret. Förutom adress-etiketter för kuvert och paket, identifiera innehållet i filer och förvaringslådor. Märk hyllor och se till att artiklar returneras till rätt plats.

Svart och röd* utskrift synliggör viktig information, såsom giltighetsdatum på besöksbrickor. Plastfilmsrullarna i fortlöpande längd är idealiska för inomhusskytning, vilket hjälper fastighetsförvaltare att skapa skräddarsydda skyltar på efterfrågan.

* Gäller endast med DK-22251, fortlöpande rulle.



Besöksbrickor



Porto-etiketter



Dokumentarkivering



Inomhusskytning



Logistik och lager

På hektiska lager och i postrum är korrekt och aktuell märkning av paket, kuvert och kartonger avgörande för att säkerställa kontinuerlig drift av logistikverksamheten. Genom att använda röd* utskrift på etiketter uppmärksammas kritisk information, medan streckkoder snabbt kan skapas vid behov.

* Gäller endast med DK-22251, fortlöpande rulle.



Hantera utskrifter



Temporär skyltning



Fraktetiketter

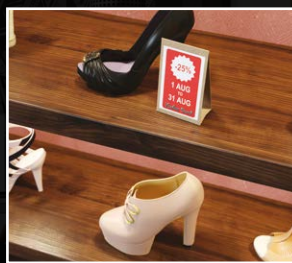


Produktförpackning

Detaljhandeln



Prislappar/
Streckkodsetiketter



Etiketter för
kampanjerbjudande



Att förmedla priser och eventuella erbjudanden snabbt till kunder är avgörande för detaljhandeln. Skriv ut etiketter för prislappar, som också inkluderar streckkoder. Använd röd* utskrift för att markera specialerbjudanden eller priskampanjer, genom att skapa iögonfallande skyltar för inomhusbruk.

* Gäller endast med DK-22251, fortlöpande rulle.



Livsmedel



Avhämtning



Märkning av hyllkanter



Etikettutskriften på förfrågan är en viktig del inom livsmedelsindustrin, såsom att märka information om allergener till kunder, visa bäst-före-datum och priser på produkter inklusive EAN-8 / EAN-13 streckkoder.

QL-820NWbc med funktion för fristående utskrifter, är idealisk t ex "över disk" och vid utskrift av etiketter på efterfrågan. Restauranger med avhämtning kan skriva ut beställningsinformation, inklusive adressinformation för leverans.





DK-etikettrullar för QL-800 serien etikettskrivare

Brett utbud av etiketter finns tillgängliga i papper och plastfilm, förklippta etiketter eller i fortlöpande längd.

Stansade DK-etiketter	Material	Färg	Storlek	Artikelnummer
Standard adressetikett (400/rulle)	Papper	Vit	29 x 90 mm	DK-11201
Stora adressetikett (400/rulle)	Papper	Vit	38 x 90 mm	DK-11208
Liten adressetikett (800 rulle)	Papper	Vit	29 x 62 mm	DK-11209
Fraketikett (300/rulle)	Papper	Vit	62 x 100 mm	DK-11202
Pärm- och mappetikett (300/rulle)	Papper	Vit	17 x 87 mm	DK-11203
Universaletikett (400/rulle)	Papper	Vit	17 x 54 mm	DK-11204
Kvadratisk etikett (1 000/rulle)	Papper	Vit	23 x 23 mm	DK-11221
CD-/DVD-etikett (100/rulle)	Film	Vit	58 mm	DK-11207
Rund etikett (1 200/rulle)	Papper	Vit	12 mm	DK-11219
Rund etikett (1 000/rulle)	Papper	Vit	24 mm	DK-11218
Etikett för besöksbricka (260/rulle)	Papper	Vit	60 x 86 mm	DK-11234

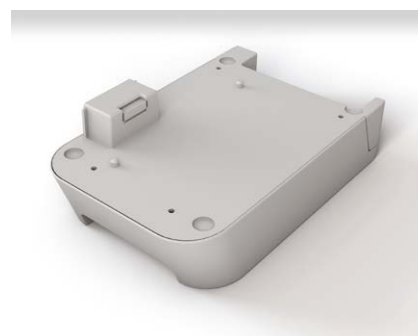
DK-etiketter i fortlöpande längd - 30.48 m	Material	Färg	Storlek	Artikelnummer
Fortlöpande längd	Papper	Vit	12 mm	DK-22214
Fortlöpande längd	Papper	Vit	29 mm	DK-22210
Fortlöpande längd	Papper	Vit	38 mm	DK-22225
Fortlöpande längd	Papper	Vit	50 mm	DK-22223
Fortlöpande längd	Papper, icke vidhäftande	Vit	54 mm	DK-N55224
Fortlöpande längd	Papper	Vit	62 mm	DK-22205
Fortlöpande längd	Papper, borttagbar	Vit	62 mm	DK-44205
Fortlöpande längd	Papper, borttagbar	Gul	62 mm	DK-44605

DK-etiketter i fortlöpande längd - 15.24 m	Material	Färg	Storlek	Artikelnummer
Fortlöpande längd	Film	Vit	29 mm	DK-22211
Fortlöpande längd	Film	Vit	62 mm	DK-22212
Fortlöpande längd	Film	Gul	62 mm	DK-22606
Fortlöpande längd	Film	Genomskinlig	62 mm	DK-22113
Fortlöpande längd - Svart/röd utskrift	Papper	Vit	62 mm	DK-22251

Tillbehör

Laddningsbar batterikassett, som tillval (PA-BU-001)

Den laddningsbara batterikassetten fästs under basen av QL-810Wc och QL-820NWbc och erbjuds som ett alternativ till strömkälla för etikettutskriften. Detta är idealiskt för användning på t ex vagnar, eller för utskrift av namnbrickor på mässor. Snabb laddning på under 2 timmar och 30 minuter och möjlighet att skriva ut 4 300 etiketter (svartvitt) eller 1 400 etiketter (färg) per laddning*.



* Fortlöpande utskrift via USB vid full laddning.

Specifikationer

	QL-800	QL-810Wc	QL-820NWBc
Utskrift / Media			
Utskriftsteknik	Direkt termo med utskrift av två färger		
Utskriftsupplösning	300x300 dpi (standard) / 300x600 dpi (läge hög upplösning)		
Utskriftshastighet (enskild färg)	Max. 148 mm/sek (93 etiketter/minut)	Max. 176 mm/sek (110 etiketter/minut)	
Utskriftshastighet (två färger)	Max. 24 mm/sek (motsvarar 15 etiketter/minut)		
Etikettbredd	12 mm - 62 mm		
Max. utskriftsbredd	58 mm		
Max. utskriftslängd	1 meter		
Mediasensor	Reflekerande		
Kniv	Ja (full klippfunktion / giljotintyp)		
Etiketter	DK-etiketterullar (Stansade DK-etiketter / DK-etiketter i fortlöpande längd)		
LCD			
Typ	-	-	320x120 punkter grafisk LCD-display med bakgrundsbelysning
Anslutning			
USB	USB version 2.0 full-speed		
Bluetooth-anslutning	-	-	Bluetooth 5.2
Bluetooth-profiler	-	-	SPP (Serial Port Profile) OPP (Object Push Profile) HCRP (Hard Copy Cable Replacement Profile) iAP profile
iOS- och Android kompatibilitet	-	Ja (Wi-Fi)	Ja (Wi-Fi / Wired LAN / Bluetooth)
Wireless LAN	-	IEEE802.11b/g/n	
Wireless LAN säkerhet (Infrastrukturäge)	-	WEP, WPA-PSK/WPA2-PSK/WPA3-SAE (TKIP+AES), WPA3-SAE (AES), EAP-FAST (TKIP/AES), PEAP (TKIP/AES), EAP-TTLS (TKIP/AES), EAP-TLS (TKIP/AES)	
AirPrint	-	Ja	
Wired LAN	-	-	10/100 Base-TX
Minne			
Flashminne (för etikettmallar)	-	6 MB	
Platser (för etikettmallar)	-	99	255
Strömkälla			
Ström	220-240V AC intern strömförsörjning	100-240V AC extern adapter (auto switch)	
Batteri (tillval)	-	Li-ion batteri inklusive batterikassett	
Antal etiketter vid full batteriladdning	-	4 300 etiketter (mono) / 1 400 etiketter (två färger)	
Laddning av batteri	-	Mindre än 2 timmar och 30 minuter	
Automatiskt viloläge	-	Ja	
Mått / Vikt			
Mått	125 mm (w) x 213 mm (d) x 142 mm (h)	125 mm (w) x 234 mm (d) x 145 mm (h)	
Vikt	1.15 kg	1.12 kg	1.16 kg

Specifikationer

	QL-800	QL-810Wc	QL-820NWBc
Medföljer			
Följande ingår	Etikettskrivare Stansade standard adress-etiketter (100 etiketter) Utskrift i två färger, rulle i fortlöpande längd (62 mm x 5 m) USB-kabel Nätsladd Dokumentation	Etikettskrivare Stansade standard adressetiketter (100 etiketter) Utskrift i två färger, rulle i fortlöpande längd (62 mm x 5 m) USB-kabel Strömadapter och nätsladd Dokumentation	
Programvara / Firmware			
Operativsystem som stöds (besök http://support.brother.com för senaste nedladdningar och support)	Microsoft® Windows Vista® / Windows® 7 / Windows® 8 Windows® 8.1 / Windows® 10 macOS X v 10.10 / 10.11 / 10.12 Android 4.1 eller senare	Microsoft® Windows Vista® / Windows® 7 / Windows® 8 / Windows® 8.1 / Windows® 10 / Windows® 11 / Windows Server® 2008 / 2008 R2 / 2012 / 2012 R2 / 2016 / 2019 / 2022 macOS X v 10.10 / 10.11 / 10.12 / 10.13 / 10.14 / 10.15 / 11 / 12 Android 4.1 eller senare (SDK) iOS 6, 7, 8, 9, 10 eller senare (endast SDK) iOS 8, 9, 10 eller senare (iPrint&Label)	
SDK (besök http://www.brother.eu/developer)	b-PAC (för Windows)	b-PAC (för Windows) Brother Print SDK för Android™ Brother Print SDK för iPhone/iPad (för iOS)	
Skrivarkommandon som stöds	Raster	Raster ESC/P P-touch Template	ESC/P P-touch Template Raster
Streckkoder (via P-touch Editor)	CODE39, CODE128, UCC/EAN128 (GS1-128), ITF (I-2/5), CODABAR (NW-7), UPC-A, UPC-E, EAN13, EAN8, ISBN-2 (EAN13 AddOn2), ISBN-5 (EAN13 AddOn5), Laser Barcode, POSTNET, RSS (RSS14 Standard, RSS14 Truncated, RSS14 Stacked, RSS14 Stacked Omni, RSS Limited, RSS Expanded, RSS Expanded Stacked), PDF417 (Standard, Truncate, Micro), QR code (Model1, Model2, Micro), Data Matrix (ECC Square, ECC Rectangular), MaxiCode (Model2, Model3, Model4, Model5) RSS symbols / CODE93 / POSTNET / UPC/EAN EXTENSION / MSI / QR Code (model 1, model 2, micro QR)PDF417 (Standard, Truncate, MicroPDF417) / Data Matrix (ECC200 Square, ECC200 Rectangular) / MaxiCode / Aztec		
Streckkoder (inbyggd firmware)	-	CODE39, CODE128, UCC/EAN-128(GS1-128), ITF(I-2/5), CODABAR(NW-7), UPC-A, UPC-E, EAN13(JAN13), EAN8, GS1 DataBar(RSS)(GS1 DataBar Omnidirectional,GS1 DataBar Truncated,GS1 DataBar Stacked,GS1 DataBar Stacked Omnidirectional,GS1 DataBar Limited,GS1 DataBar Expanded,GS1 DataBar Expanded Stacked), PDF417(Standard, Truncate, Micro), QR Code(Model 1, Model 2, Micro), Data Matrix (ECC200 Square, ECC200 Rectangular), MaxiCode, CODE93, POSTNET, UPC-E EXTENTION	
Interna teckensnitt	-	Bitmapp-teckensnitt: Letter Gothic Bold, Helsinki, Brussels, San Diego, Brougham. Teckenstorlekar: 24, 32, 48 punkter Outline fonts: Letter Gothic Bold, Helsinki, Brussels Font sizes: 33-400 punkter (22 storlekar)	
Systemkrav PC / Mac			
Operativsystem	Windows Vista® / Windows® 7 - 8 - 8.1 - 10 - 11 Mac OS X v10.9.x - 10.10.x - 10.11.x - 10.12.x - 10.13.x - 10.14.x - 10.15.x - 11.x - 12.x Windows Server® 2008 / 2008 R2 / Windows® Server 2012 / 2012 R2 / Windows® Server 2016 / Windows® Server 2019 / Windows® Server 2022		
Gränssnitt	Windows®: USB Port (USB Spec. 1.1, 2.0, eller 3.0 protocol) IEEE802.11b/g/n Wireless LAN - 10/100 BASE-TX Wired LAN - Bluetooth 5.2 Mac: USB Port (USB Spec. 1.1 eller 2.0 protocol) IEEE802.11b/g/n Wireless LAN - 10/100 BASE-TX Wired LAN - Bluetooth 5.2 - MFi		
Utrymme hårddisk	Windows®: 600MB eller mer ; Mac: 500MB eller mer		
Microsoft Office support	Microsoft® Word / Excel / Outlook: 2007 - 2010 - 2013 - 2016		

brother

at your side

Kontakt:

brother.se

Brother Sverige

Hulda Lindgrens gata 6B, 421 31 Västra Frölunda

Tel.: 031-734 12 00

Fax: 031-734 12 50

Samtliga specifikationer är korrekta vid trycktilfället och kan komma att ändras. Brother är ett registrerat varumärke som ägs av Brother Industries Ltd. Produktnamn är registrerade varumärken eller varumärken som ägs av respektive företag.